



PŘÍRUČKA PRO GENEROVÁNÍ TRANSPORTNÍHO CERTIFIKÁTU PRO HOMEBANKING PPF banky a. s.

Obsah:

I.	Úvod.....	2
II.	Vygenerování Transportního klíče a žádost o vygenerování Transportního certifikátu.....	2
III.	Spojení s Bankou	6
IV.	Opětovné vygenerování Transportního klíče a Transportního certifikátu	9

I. Úvod

Jsou-li v textu této Příručky použity pojmy nebo slovní spojení začínající velkým písmenem, mají význam stanovený v článku Výklad pojmů *Všeobecných obchodních podmínek PPF banky a. s.* (dále jen „VOP“) a *Obchodních podmínek PPF banky a. s. pro Homebanking* (dále jen „KOP“), ve smluvní dokumentaci k HB, případně význam specifikovaný v jednotlivých ustanoveních VOP a KOP. Aktuální znění KOP a VOP je k dispozici na internetových stránkách www.ppfbanka.cz.

II. Vygenerování Transportního klíče a žádost o vygenerování Transportního certifikátu

Transportní klíč slouží pro šifrování přenosu dat z Banky ke Klientovi.

Generování Transportního klíče a žádost o vygenerování Transportního certifikátu může provádět pouze Systémový administrátor (SYSOPR), nebo uživatel, který má administrátorská práva.

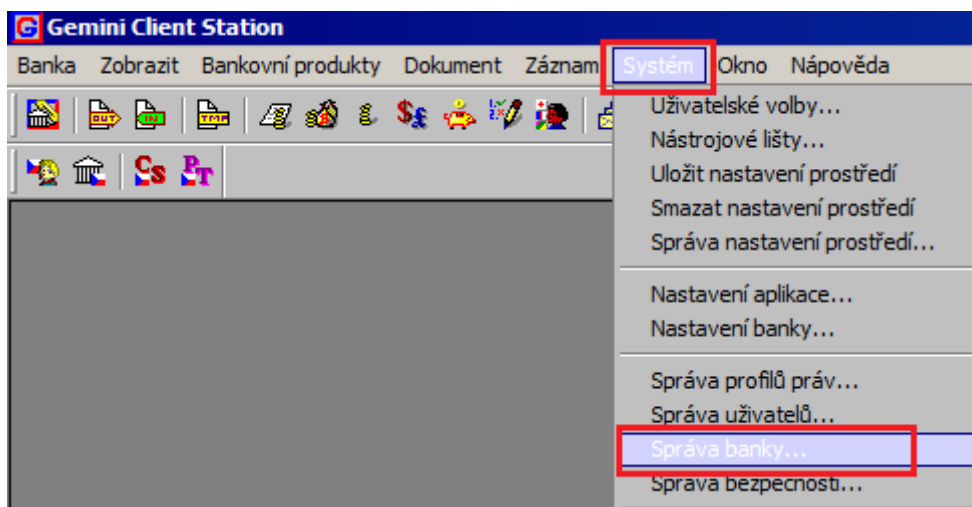
Pro generování Transportního certifikátu jste od Banky obdrželi obálku s Heslem pro ověření Transportního certifikátu (obálka se jménem/názvem Klienta – uvnitř obálky označeno jako Heslo pro ověření klientského transportního (šifrovacího) certifikátu). **Tuto obálku pečlivě uschovejte, Heslo pro ověření Transportního certifikátu budete potřebovat při jeho dalším generování po uplynutí doby platnosti** (viz kapitola [IV.](#)).

!!! POZOR !!!

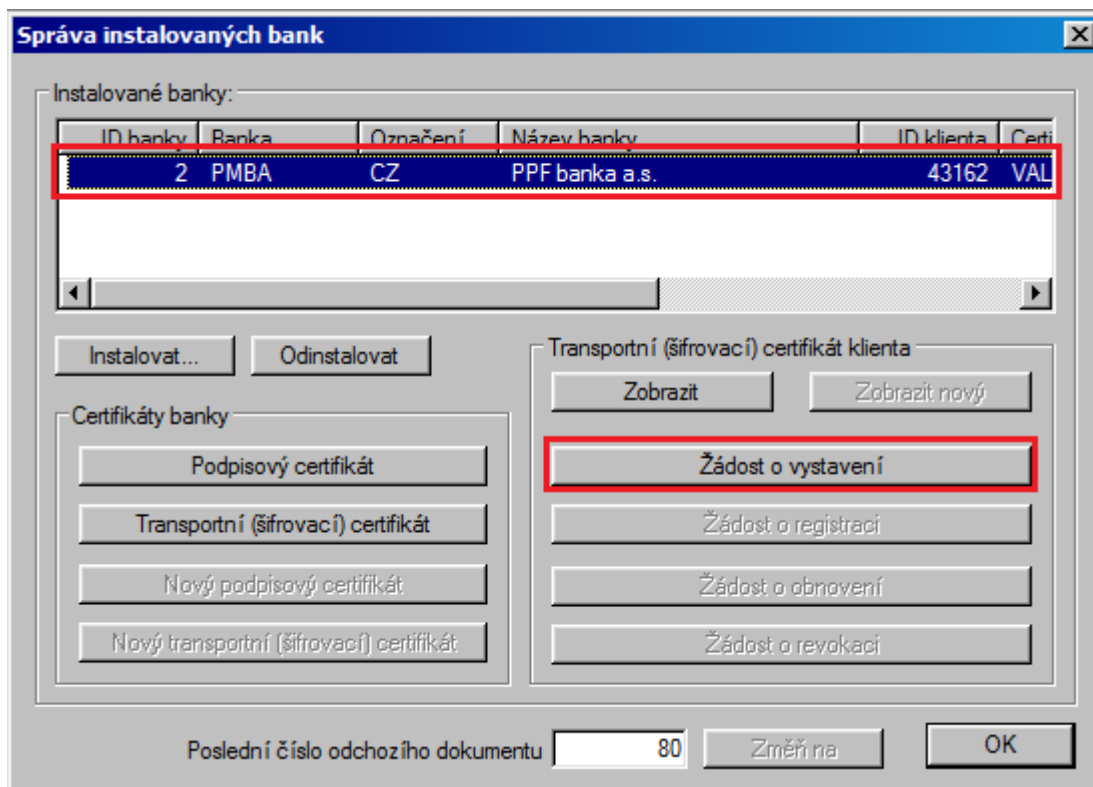
Transportní certifikát je platný 1 rok. Po uplynutí doby platnosti Transportního certifikátu je třeba zažádat o nový Transportní certifikát. Na vypršení Transportního certifikátu budete při startu HB automaticky upozorněni 14 dnů předem (pokud není v HB nastaveno jinak).

Pokud skončí platnost Transportního certifikátu a není vygenerovaný nový, nebude možné přijímat z Banky šifrované dokumenty – výpisy, denní obraty na Účtech atd.

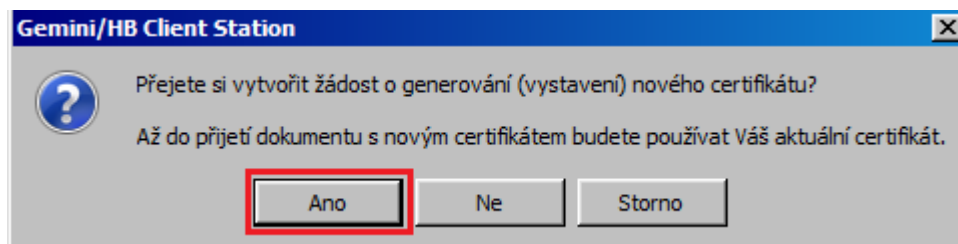
Pro vygenerování Transportního klíče vyberte v úvodní liště volbu **System** a dále zvolte **Správa banky**.



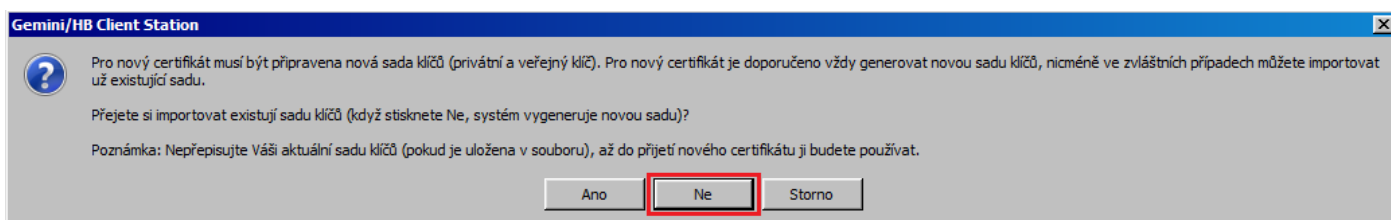
Zobrazí se okno s přehledem instalovaných bank. V části **Instalované banky** klikněte na řádek s názvem PPF banky a.s. a po té v části **Transportní (šifrovací) certifikát klienta** klikněte na tlačítko **Žádost o vystavení**.



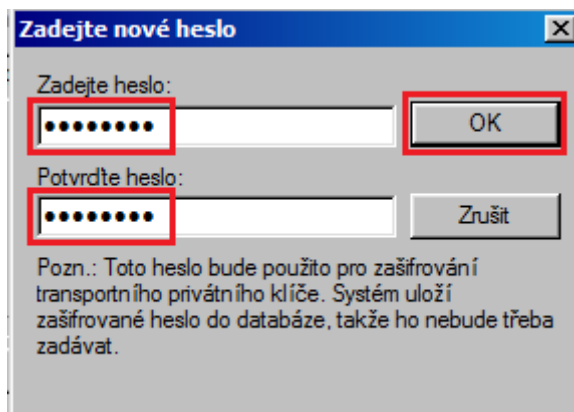
Zobrazí se systémový dotaz **Přejete si vytvořit žádost o generování (vystavení) nového certifikátu?** – potvrďte tlačítkem **Ano**.



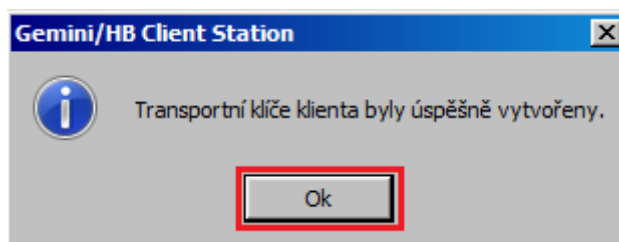
Dále se zobrazí systémový dotaz na import existující sady klíčů – import zamítněte tlačítkem **Ne**.



V následujícím okně zadejte **Heslo k Transportnímu klíči** do polí **Zadejte heslo** a **Potvrďte heslo** a zadání potvrďte tlačítkem **OK**. Heslo k Transportnímu klíči je alfanumerický kód, který si stanovíte sami.



Zobrazí se systémová hláška **Transportní klíče klienta byly úspěšně vytvořeny**, kterou zavřete tlačítkem **OK**.



Zobrazí se tabulka s žádostí o Transportní certifikát. Tabulku vyplňte následovně – **PŘEDVYPLNĚNÁ POLE NEMĚNTE:**

Pole	Vyplňovaný údaj
Heslo od CA pro vystavení certifikátu	Zadejte Heslo pro ověření Transportního certifikátu , které jste obdrželi v samostatné obálce od Banky (obálka se jménem/názvem Klienta – uvnitř obálky označeno jako <i>Heslo pro ověření klientského transportního (šifrovacího) certifikátu</i>).
Klíč pro zneplatnění	Nevyplňuje se.
Jméno (CN)	Automaticky je doplněno jméno z certifikační autority – <u>TENTO ÚDAJ NEMĚNTE!!!</u>
E-mail (E)	Nepovinné pole.
Oddělení (OU)	Nepovinné pole.
Organizace (O)	Nepovinné pole. Automaticky je doplněno jméno Kontaktní osoby uvedené v dokumentaci k HB – lze změnit.
Lokalita, město (L)	Nepovinné pole.
Stát, region (S)	Nepovinné pole.
Země (C)	Nepovinné pole.
Extended Key Usage (EKU)	Nevyplňuje se.

Po vyplnění údajů klikněte na tlačítko **OK**.

Detaily žádosti o certifikát

Heslo od CA pro vystavení certifikátu:
●●●●●●

Klíč pro zneplatnění:

Osobní údaje

Jméno (CN):
GEMINI/CS 5 **TENTO ÚDAJ NEMĚŇTE!!!**

E-mail (E):

Oddělení (OU):

Organizace (O):
CPOJ 400

Lokalita, město (L):

Stát, region (S):

Země (C):

Extended Key Usage (EKU) (oddělené středníky):

OK Zrušit Povinné pole

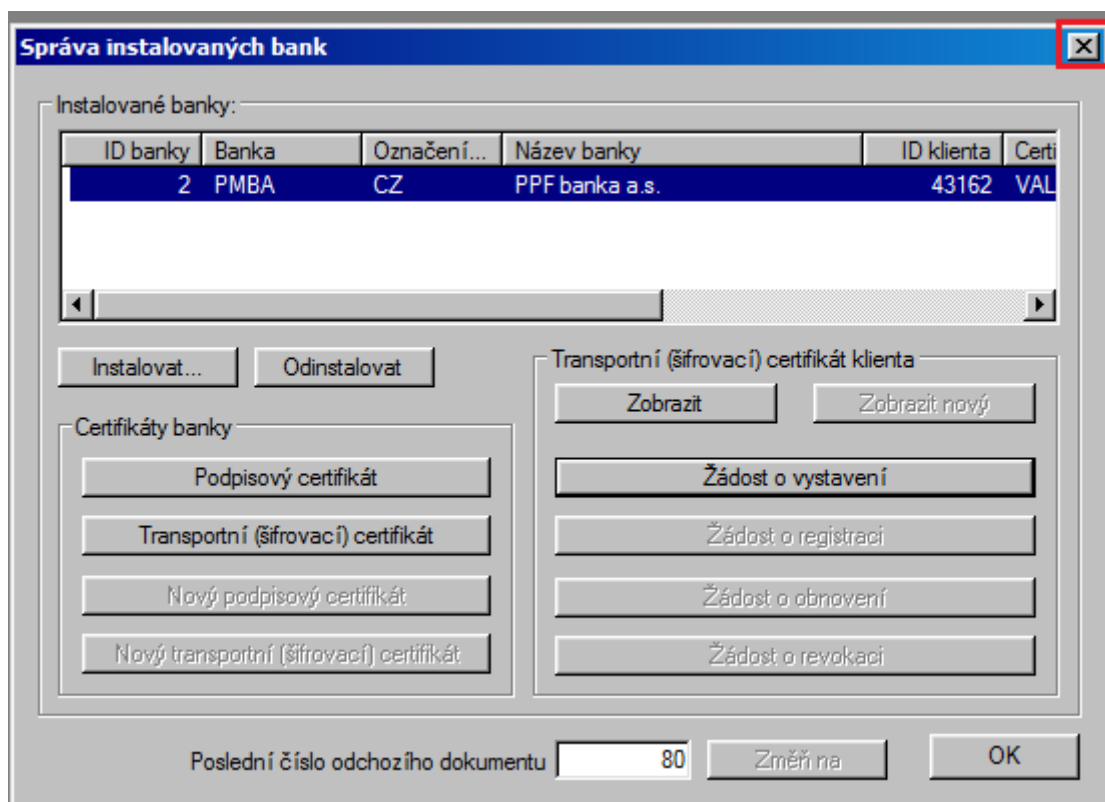
Systémovou zprávu o úspěšném vytvoření žádosti uzavřete tlačítkem **Ok**.

Gemini/HB Client Station

Žádost o vygenerování certifikátu byla úspěšně vytvořena.

Ok

Okno se správou Banky uzavřete křížkem v pravém horním rohu okna.



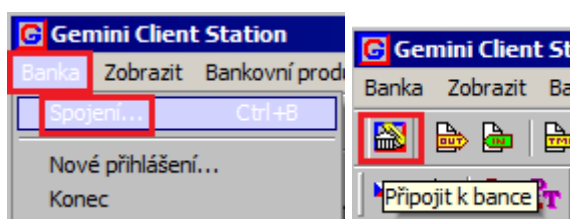
Pro odeslání žádosti o Transportní certifikát a pro přijetí vygenerovaného Transportního certifikátu proveďte spojení s Bankou dle kapitoly [III](#).

III. Spojení s Bankou

Před navázáním spojení Bankou se ujistěte, zda na počítači určeném pro komunikaci s Bankou je spuštěn program NCM. Pokud je NCM na stejném počítači, není třeba nic zjišťovat. Pokud je NCM na serveru, nastavte službu na automatický start – pokud ji nikdo ručně nevypne, tak běží stále.

Při spojení postupujte následovně:

1. Spojení s Bankou vyvolejte v menu **Banka** přes nabídku **Spojení**, kliknutím na ikonku **Spojení** pod volbou **Banka**, případně pomocí klávesové zkratky **Ctrl+B**.



2. V prvním dialogovém okně volíte spojení na Banku (NCM). V části **Spojení na NCM** zaškrtněte volbu **Tento počítač**, v části Dostupné kanály se zobrazí seznam nadefinovaných kanálů, ve kterém vyberete žádaný kanál (typ spojení). Po navolení žádaných parametrů se tlačítkem **Další** přesunete do následujícího okna.

Výběr kanálu

Spojení na NCM

Tento počítač

Jiný počítač

Dostupné kanály

Název kanálu

PPF banka

PPF banka backup

PPF banka HTTP

Pouze příjem dokumentů

< Zpět **Další >** Storno

3. V dalším okně navolíte parametry pro čas, kdy má být spojení uskutečněno. Zadejte volby **Jednorázové spojení** a **Spojit okamžitě** a klikněte na tlačítko **Dokončit**.

Časování spojení

Jednorázové spojení

Spojit okamžitě

Spojit: 16. 4. 2014 16:07:19

Automatické spojování

Spojit periodicky každých 60 minut

Spojit ihned, pokud existuje dokument k odeslání

Pouze od 8:00 do 16:30

Pouze v těchto dnech

Po Út St Čt Pá So Ne

< Zpět **Dokončit** Storno

Poté bude spuštěn program GCC, který zajišťuje komunikaci s Bankou. V zobrazeném okně jsou vždy uvedeny veškeré informace o probíhajícím spojení. V případě napojení na více bank je v horní části třeba zvolit banku, se kterou se chcete spojit. V jednotlivých částech okna jsou zobrazovány informace o dokumentech čekajících na zaslání, o přijatých a odeslaných dokumentech a ve spodní části okna detaily o průběhu spojení.

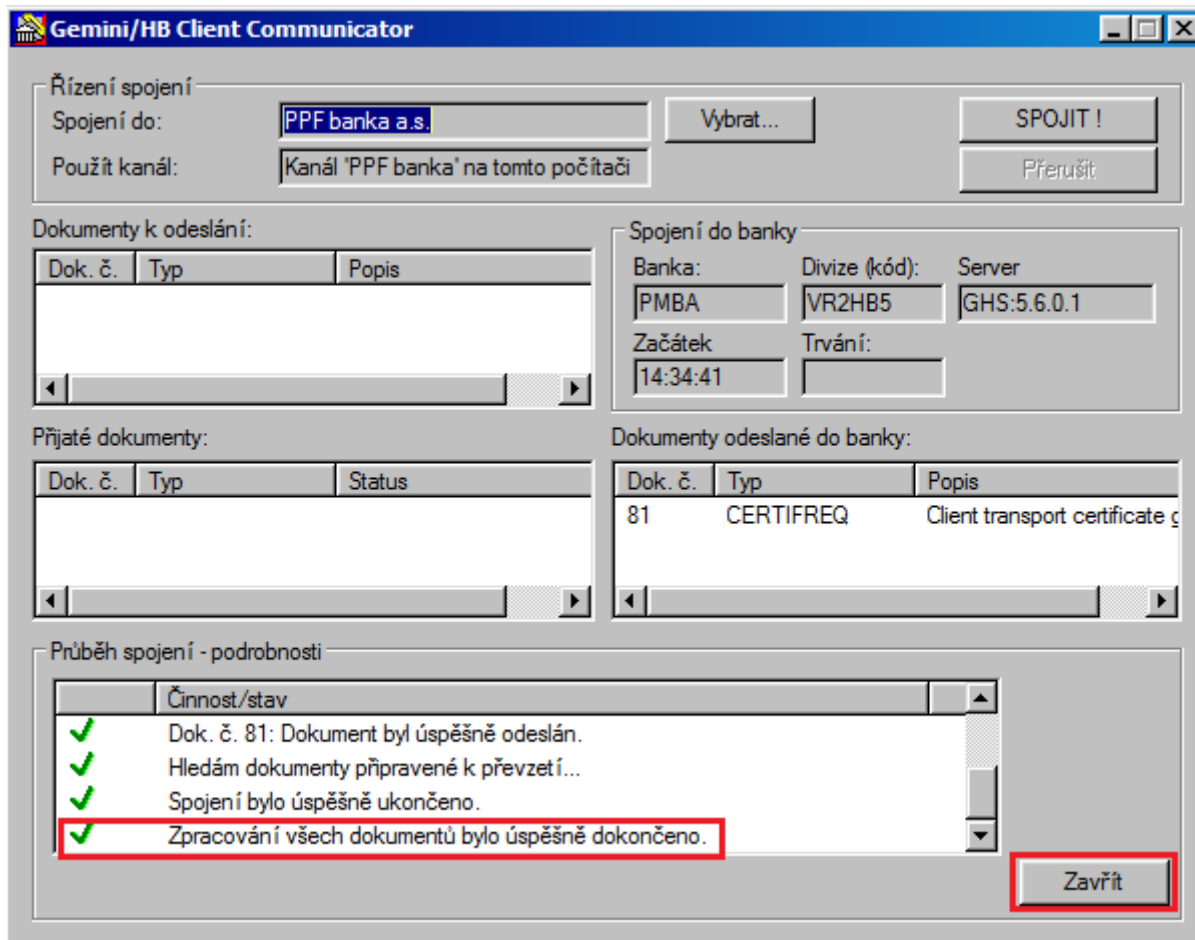
Po úspěšném ukončení přenosu všech potřebných dokumentů se v části **Průběh spojení – podrobnosti** zobrazí informace **Zpracování všech dokumentů bylo úspěšně dokončeno**.

!!! POZOR !!!

S Bankou se musíte spojit minimálně dvakrát – jednou pro odeslání žádosti o Transportní certifikát, po druhé pro přijetí vygenerovaného Transportního certifikátu.

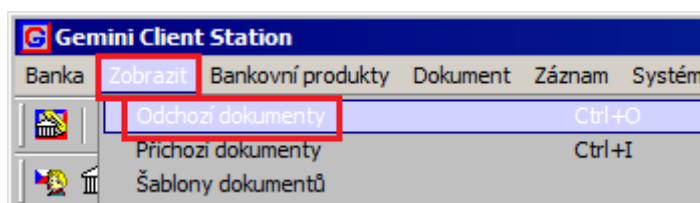
V rámci prvního spojení dojde k přenosu Žádosti o Transportní certifikát pro Transportní klíče klientské stanice směrem do Banky. Opačným směrem potom při druhém spojení dojde k doručení Transportního certifikátu, který je uložen do klientské databáze a HB dešifruje příchozí dokumenty automaticky.

Okno zavřete tlačítkem **Zavřít**.



Pokud přenos dokumentů nebyl úspěšný, pokuste se spojení opakovat nebo kontaktujte Zákaznickou podporu.

Přijetí vygenerovaného Transportního certifikátu zkontrolujte v menu **Zobrazit**, volba **Odchozí dokumenty**.



V řádku **CERTIFREQ** ve sloupci Status zkontrolujte, zda je stav žádosti Transportního certifikátu **ACCEPTED**. Od tohoto momentu můžete nový Transportní certifikát používat.

Dok. č.	Banka	Vlastník	Typ	Počet ...	Č...	Číslo účtu	Jméno účtu	Status
7	PMBA	Default user	CERTIFREQ					ACCEPTED

Pokud je status **FAILED**, opakujte celý postup znovu a věnujte zvýšenou pozornost při vyplňování hesel.

IV. Opětovné vygenerování Transportního klíče a Transportního certifikátu

Vygenerování nového Transportního klíče a žádost o vygenerování nového Transportního certifikátu proveďte dle kapitol [II.](#) a [III.](#) Pro jeho vygenerování použijte Heslo pro ověření Transportního certifikátu, které jste obdrželi v samostatné obálce od Banky při jeho prvním generování. Pokud obálku s Heslem pro ověření Transportního certifikátu nemáte k dispozici, musíte nejdříve požádat Banku o zaslání nového **Hesla pro ověření Transportního certifikátu.**

Pokud jste nestihli vygenerovat nový Transportní klíč a zaslat žádost o vygenerování nového Transportního certifikátu před uplynutím doby jejich platnosti, nebudete moci přijímat důvěrné dokumenty z Banky (viz výše kapitola [II.](#))

Teprve po vygenerování nového Transportního klíče a obdržení nového Transportního certifikátu bude možné znovu přijímat důvěrné dokumenty z Banky.